

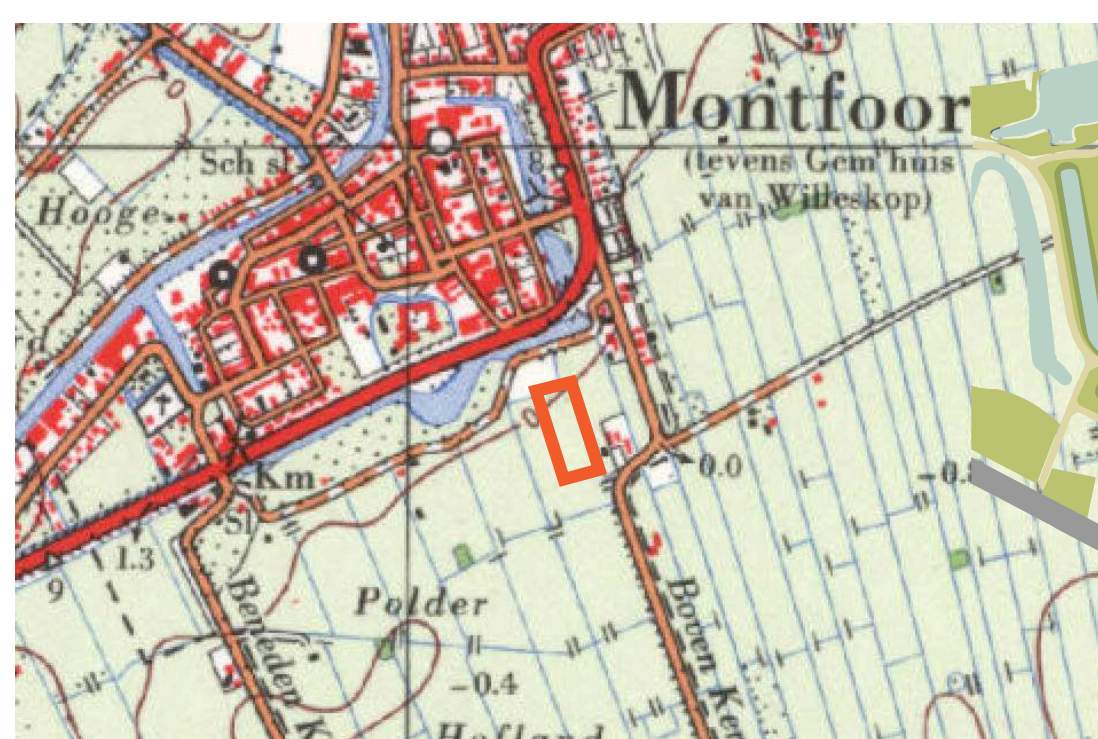
1815



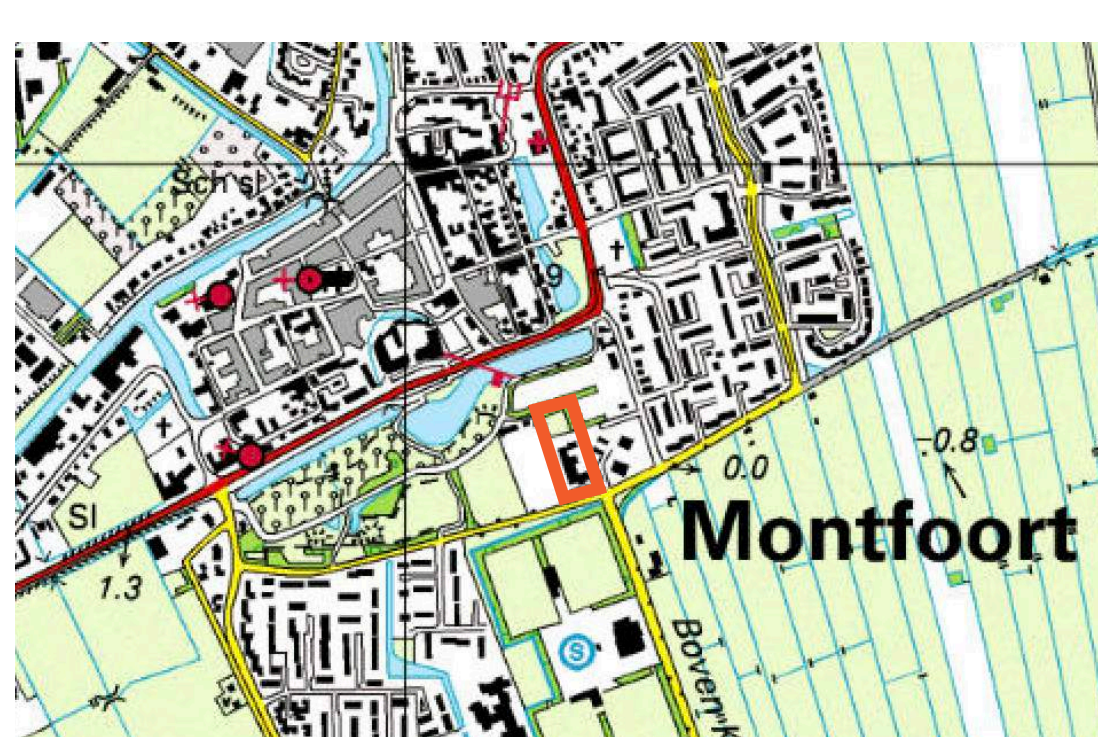
1900



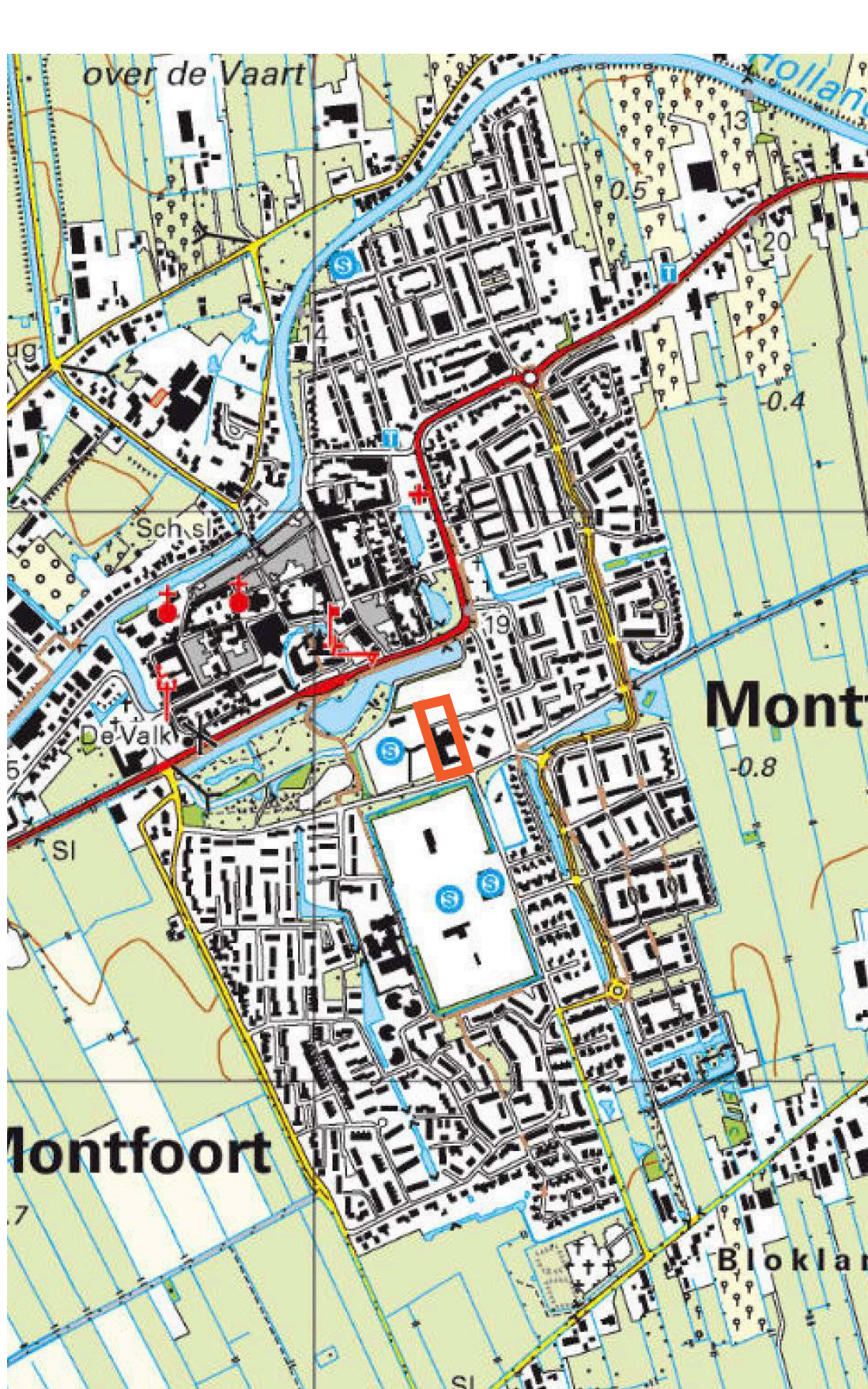
1950



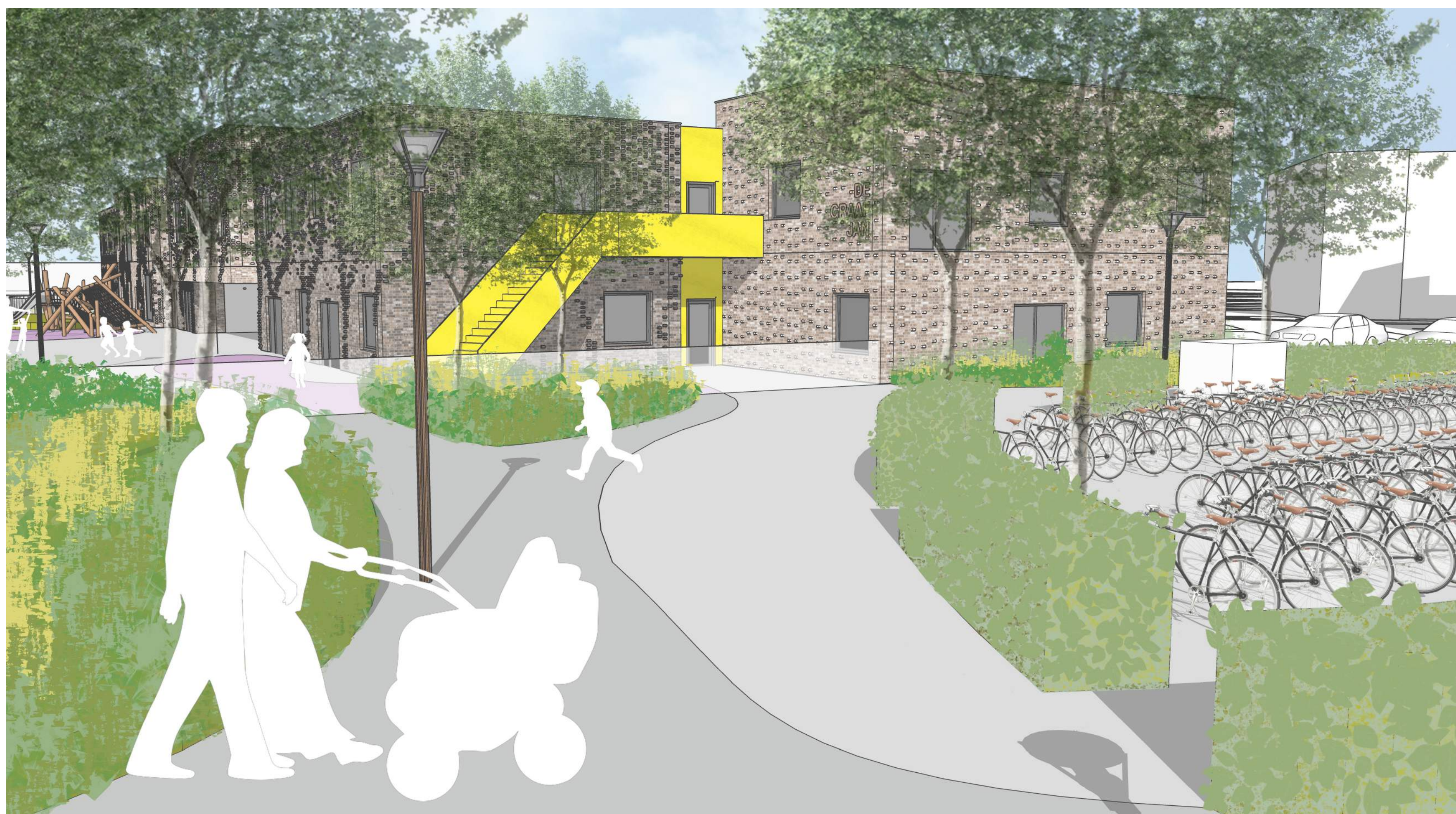
1980



2001



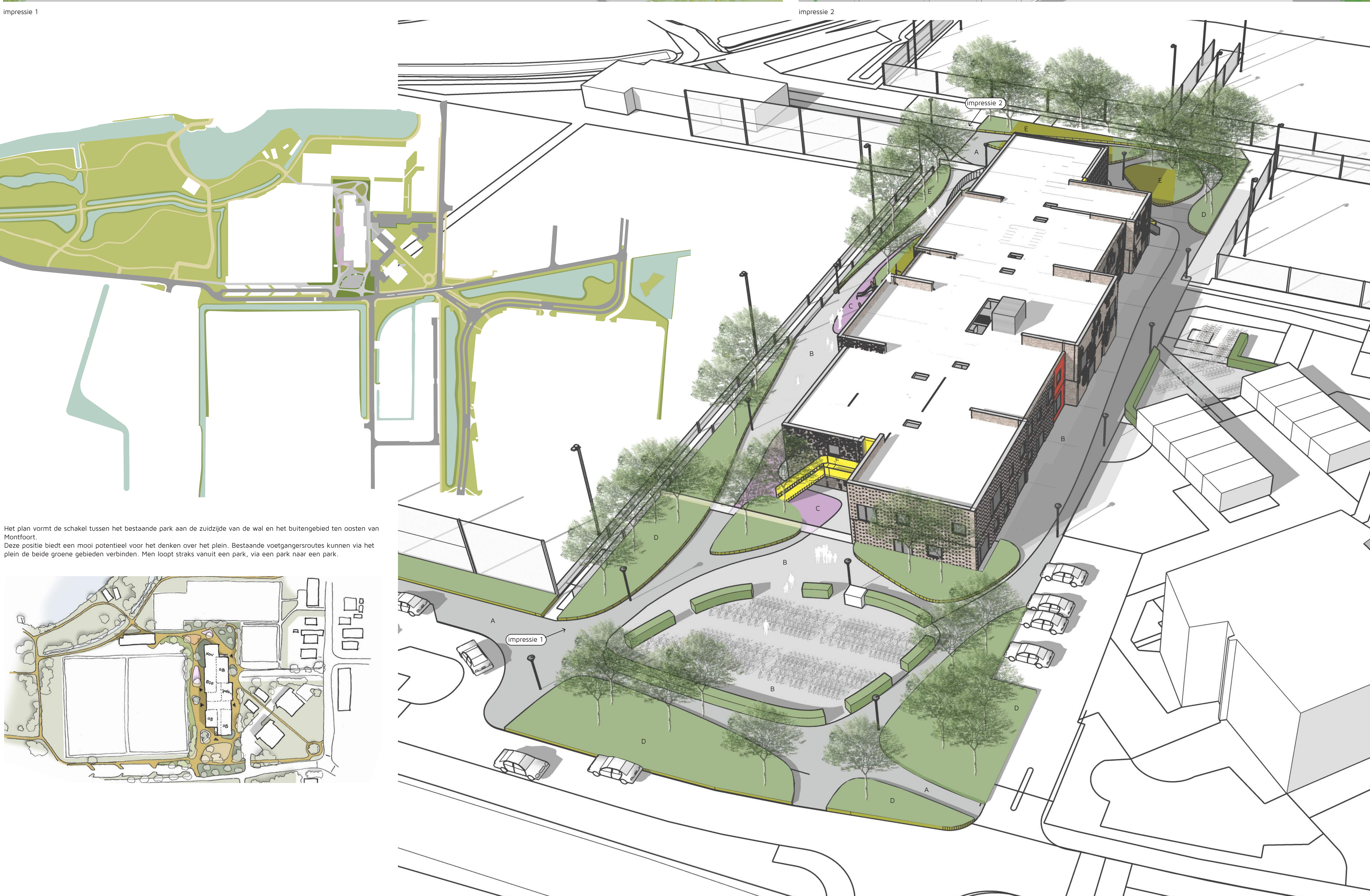
2021



impressie 1



impressie 2



- LEGENDA
- A verharding parkpad betonklinkers, aansluitend op bestaand
  - B verharding schoolplein betontegels 20x50
  - C verharding schoolplein rubbervloer, EPDM
  - D groenvak schoolplein sand, invulling nrb
  - E groenvak schoolplein speelgroen, invulling nrb
  - naag schoolplein soorten nrb
  - fietsparkkeerplaats
  - fietsparkkeerplaats, overdekt
  - berging, exacte maatvoering en plaats nrb
  - opstelplaats containers
  - lichtmast, paaltoparmatuur hoogte 4m
  - kolk
  - afschotrichting
  - opstelplaats nood- en hulpdiensten
  - nieuwe boom
  - nieuwe boom



Het plan vormt de schakel tussen het bestaande park aan de zuidzijde van de wal en het buitengebied ten oosten van Montfoort. Deze positie biedt een mooi potentieel voor het denken over het plein. Bestaande voetgangersroutes kunnen via het plein de beide groene gebieden verbinden. Men loopt straks vanuit een park, via een park naar een park.



### Kindcentrum Montfoort

buitenruimte	projectnr	2204
	schaal	1:500
	datum	5 april 2022
	status	SO
	opdrachtgever	Gemeente Montfoort

arseille buiten ruimtelijk ontwerp	postadres	van'tweeg 59 3577pw utrecht
	bezoekadres	postbusnummer roosendaal 3625cl utrecht
	telefoon	030 780 34 34
		info@marseillobuiten.nl
	www.marseillobuiten.nl	